

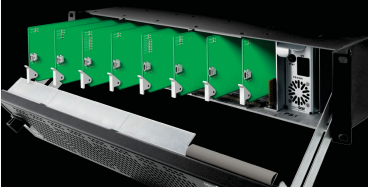
OpenGear Converters

I migliori convertitori al mondo ora disponibili
come schede OpenGear per sistemi rack



Lo standard Tv delle conversioni formato aperto per sistemi rack

I convertitori Blackmagic OpenGear offrono un'ampia gamma di conversioni e la migliore tecnologia video professionale a un costo contenuto. Sfrutta la flessibilità e il risparmio dello standard aperto! Grazie al software OpenGear Dashboard puoi anche abbinare monitoraggio e controllo di rete centralizzato su Windows, Mac OS X e Linux. A soli €669



Convertitori ad architettura aperta

I convertitori Blackmagic OpenGear supportano lo standard OpenGear per sistemi rack scelto dalle emittenti televisive per elaborare i contenuti video. Sono compatibili con i modelli per venti schede con telai da due unità di rack. Inoltre la maggior parte dei produttori sviluppa schede OpenGear e tela perfettamente intercambiabili. Le schede OpenGear sono hot swap e gestibili comodamente da Dashboard, il software java di controllo rete e monitoraggio su Windows, Mac OS X e Linux.

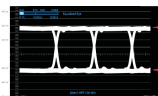
10 fantastici modelli

Scegli tra analogico, HDMI, audio, fibra ottica e generazione di sync! Per ogni tipo di conversione video c'è una scheda che fa per te. Tutte le schede vantano connettività 3G-SDI multifrequenza che commuta automaticamente tra tutti i formati SD e HD fino al 1080p60. Gli ingressi AES/EBU convertono la frequenza di campionamento, e le connessioni audio alternano tra analogico e AES/EBU.



Qualità superiore

I convertitori Blackmagic OpenGear sono costruiti secondo i migliori standard di qualità. Con variazioni di jitter minime, consentono di utilizzare lunghi cavi SDI e garantiscono segnali video e audio analogico a basso rumore, per un risultato di vera qualità broadcast.



3G-SDI multifrequenza

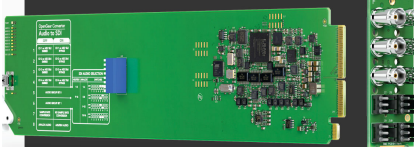
Le connessioni 3G-SDI multifrequenza rilevano e commutano automaticamente tra tutti i formati e standard video SD e HD fino al 1080p60, garantendo piena compatibilità con qualsiasi tipo di strumentazione SD e HD.

Commutazione SD e HD automatica

I convertitori Blackmagic OpenGear commutano istantaneamente tra tutti i formati video SD e HD quando cambia l'ingresso video. Supportano una vasta gamma di standard e consentono di aggiungere nuovi formati tramite connessione USB. [Leggi le specifiche >](#)

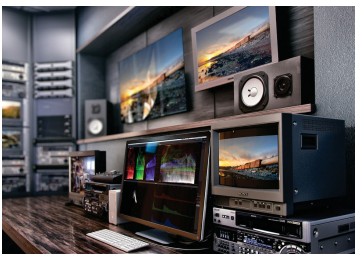
Ingresso SDI ridondante

I modelli Blackmagic OpenGear SDI to Analog e SDI to Audio ospitano un prezioso ingresso SDI ridondante che protegge il segnale nei momenti critici. Basta connettere un cavo ridondante al secondo ingresso e se l'ingresso SDI principale si disconnette, Blackmagic OpenGear commuta automaticamente in un istante. Inoltre questi modelli includono un'uscita di loop SDI per la connessione ad altri dispositivi, o per l'interconnessione ad altri convertitori Blackmagic OpenGear per separare più canali audio.



Audio integrato AES/EBU o analogico

I convertitori Blackmagic OpenGear vantano connessioni audio analogiche e digitali a 24 bit. Scegli tra audio analogico e AES/EBU digitale sfruttando i mini interruttori o tramite il software Dashboard di controllo rete in modalità remota. Blackmagic OpenGear commuta automaticamente in base alla selezione effettuata. I convertitori Blackmagic OpenGear ammettono i moduli posteriori a 2 o 4 canali audio, e sono quindi compatibili con i prodotti OpenGear di terzi.



Conversione hardware per formati analogici

Se il tuo studio integra strumentazione analogica SD data, è difficile lavorare con i moderni dispositivi SDI che elaborano SD e HD. Blackmagic OpenGear Converter SDI to Analog ospita un avanzato hardware di conversione HD che si conforma automaticamente all'ingresso SDI e trasmette video analogico SD nel formato letterbox, anamorfico 16:9 o center cut 4:3.



Di facile uso

I convertitori Blackmagic OpenGear sono facili e intuitivi da utilizzare. Dotate di tecnologia 3G-SDI, le schede sono pienamente compatibili con qualsiasi tipo di strumentazione SD e HD. I modelli Blackmagic OpenGear sono configurabili dai mini interruttori, dal software Dashboard o dall'utilità Blackmagic Converter Utility tramite USB. Con tre opzioni di configurazione non dovrai più temere gli imprevisti della produzione live.



OpenGear Converters

OpenGear Converters

I migliori convertitori al mondo ora disponibili come
schede OpenGear per sistemi rack.



OpenGear Converter SDI to Analog... €665
OpenGear Converter Analog to SDI... €665
OpenGear Converter SDI to HDMI... €665
OpenGear Converter HDMI to SDI... €665
OpenGear Converter SDI to Audio... €665

OpenGear Converter Audio to SDI... €665
OpenGear Converter Optical Fiber... €665
OpenGear Converter Up/Down/Cross... €665
OpenGear Converter Sync Generator... €669
OpenGear Converter SDI Distribution... €665

Prodotti

Camera professionali
DaVinci Resolve e Fusion
Switcher di produzione live ATEM
Registratori e visualizzatori Rack/Video
Aspirazione e riproduzione
Control Film Scanner
Conversioni di standard

Convertitori Broadcast

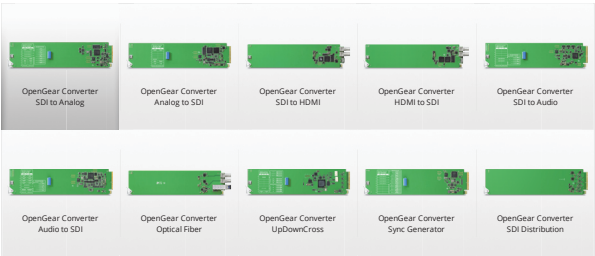
Monitoraggio video
Monitoraggio audio
Apparecchiature di test
MultiView
Routing e distribuzione
Streaming in cloud

Supporto

Rivenditori
Centro assistenza
Contattaci
Community
Splice Community

Uffici

Chi Siamo
Partner
Media



OpenGear Converter SDI to Analog

Specifiche Tecniche

Descrizione

Converte i segnali SDI in video HD/SD analogico a componenti, NTSC e PAL, e commuta tra audio bilanciato AES/EBU e analogico. È compatibile con Betacam SP, VHS e monitor, e ospita un hardware di conversione per formati analogici per connettere il video HD-SDI alla strumentazione SD.

Prezzo

€455

Connessioni

Ingresso video SDI

Commuta tra SD, HD e 3G-SDI

Uscita video SDI

Corrispondenza automatica all'ingresso SD, HD e 3G-SDI

Video analogico

A componenti, NTSC, PAL e S-Video

Audio analogico

2 canali di audio analogico bilanciato professionale tramite connettori openGear standard a 3 pin

Audio digitale AES/EBU

2 canali di audio digitale bilanciato professionale tramite connettori openGear standard a 3 pin

Ingresso ridondante SDI

Commuta automaticamente se il segnale SDI principale si disconnette

Compatibilità con diversi tipi di frequenza

Rilevamento automatico di SDI/HD e 3G-SDI livello B in entrata

Aggiornamenti e configurazione

Tramite USB 2.0 ad alta velocità (480

Mb/s)

Reclocking

SI



Standard

Formati HD compatibili

720p50, 720p59.94, 720p60
1080p23.98, 1080p24, 1080p25,
1080p29.97, 1080p30, 1080p50,
1080p59.94, 1080p60
1080pF23.98, 1080pF24, 1080pF25,
1080pF29.97, 1080pF30
1080i50, 1080i59.94, 1080i60

Formati 2K compatibili

1080p29.98, 1080p24, 1080p25
1080pF23.98, 1080pF24, 1080pF25

Conformità alla norma SDI

SMPTE 292M, SMPTE 259M, SMPTE 296M, ITU-R BT.656 and ITU-R BT.601

Frequenze video SDI

Le connessioni SDI commutano tra SD e HD

Campionamento video SDI

4:2:2

Campionamento audio SDI

Frequenza di campionamento di standard televisivo di 48kHz e 24 bit

Precisione colore SDI

4:2:2

Spazio colore SDI

YUV

Commutazione automatica SDI

Selezione automaticamente tra SD-SDI, HD-SDI e 3G-SDI

Formati SDI compatibili

525i59.94 NTSC, 625i50 PAL
720p50, 720p59.94, 720p60
1080pF23.98, 1080pF24, 1080pF25
1080i50, 1080i59.94, 1080i60

Formati analogici compatibili

525i59.94 NTSC, 625i50 PAL
720p50, 720p59.94, 720p60
1080pF23.98, 1080pF24
1080i50, 1080i59.94, 1080i60

Spazio colore analogico

YUV

Precisione colore analogico

4:2:2

Software

Software di controllo

Aggiorna il convertitore su Mac OS X o Windows tramite USB

Aggiornamento del software interno

Tramite applicazione di aggiornamento (inclusa)

Sistemi Operativi



Mac OS X 10.10 Yosemite,
Mac OS X 10.11 El Capitan
o successivo.

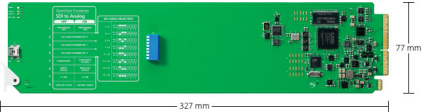


Windows 8.1 o Windows 10

Controllo Impostazioni

Software di controllo rete OpenGear DashBoard, mini interruttori o software tramite USB

Specifiche Fisiche



Specifiche Ambientali

Temperatura operativa
da 0° a 40° C

Temperatura di stoccaggio
da -20° a 45° C

Umidità relativa
da 0% a 90% senza condensazione

Il prodotto include

OpenGear Converter SDI to Analog.
Scheda SD con software e manuale.
Pannello posteriore delle connessioni di larghezza doppia.

Garanzia

Garanzia limitata di tre anni fornita dal produttore

OpenGear Converters

OpenGear Converters

I migliori convertitori al mondo ora disponibili come schede OpenGear per sistemi rack.



OpenGear Converter SDI to Analog.....€455
OpenGear Converter Analog to SDI.....€455
OpenGear Converter SDI to HDMI.....€455
OpenGear Converter HDMI to SDI.....€455
OpenGear Converter SDI to Audio.....€455

OpenGear Converter Audio to SDI.....€455
OpenGear Converter Optical Fiber.....€455
OpenGear Converter UpDownCross.....€455
OpenGear Converter Sync Generator.....€469
OpenGear Converter SDI Distribution.....€455

Prodotti

Camere professionali
DaVinci Resolve e Fusion
Switcher di produzione live ATEM
Registratori su disco e Archiviazione
Acquisizione e riproduzione
Cintel Film Scanner
Conversione di standard

Convertitori broadcast
Monitoraggio video
Monitoraggio audio
Apparecchiature di test
MultiView
Routing e distribuzione
Streaming e codifica

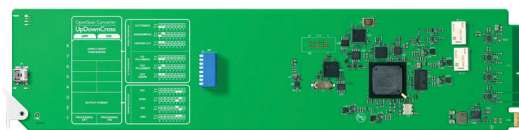
Supporto

Rivenditori
Centro assistenza
Contattaci
Comunità
Splice Community

Uffici

Uffici
Chi Siamo
Partner
Media

OpenGear Converter UpDownCross



Converte diversi standard video SD e HD in formati di minore o maggiore risoluzione, ed esegue conversioni incrociate. Include un convertitore di standard, e conforma il ritardo audio SDI all'elaborazione video per una sincronizzazione AV accurata.

€455

Connessioni

Ingresso video SDI

Commuta tra SD, HD e 3G-SDI

Ingresso di riferimento

Black burst e tri-sync per SD e HD

Aggiornamenti e configurazione

USB

Uscita video SDI

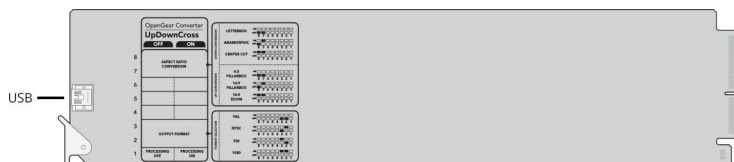
7 x uscite con corrispondenza automatica all'ingresso video SD, HD e 3G-SDI, eccetto durante le conversioni in risoluzione maggiore o minore, incrociate o di standard. 1 x SDI di loop

Compatibilità con diversi tipi di frequenza

Rilevamento automatico di SD/HD e 3G-SDI livello B in entrata

Reclocking

Sì



Standard

Conformità alla norma SDI

SMPTE 292M, SMPTE 259M, SMPTE 296M, ITU-R BT.656 e ITU-R BT.601

Campionamento audio SDI

Frequenza di campionamento di standard televisivo di 48kHz e 24 bit

Formati SDI compatibili

525i59.94 NTSC, 625i50 PAL
720p50, 720p59.94, 720p60
1080p50, 1080p59.94, 1080p60
1080PsF23.98, 1080PsF24, 1080PsF25
1080i50, 1080i59.94, 1080i60

Frequenze video SDI

Le connessioni SDI commutano tra SD e HD

Precisione colore SDI

4:2:2

Spazio colore SDI

YUV

Formati 2K compatibili

2K DCI 23.98p, 2K DCI 24p, 2K DCI 25p
2K DCI 23.98PsF, 2K DCI 24PsF, 2K DCI 25PsF

Campionamento video SDI

4:2:2

Commutazione automatica SDI

Seleziona automaticamente tra SD, HD e 3G-SDI

Conversione Formati

Conversione in risoluzione maggiore o minore, incrociata e/o di standard NTSC/PAL

Software

Software di controllo

Aggiorna il convertitore su Mac OS X™ e Windows™ tramite USB

Aggiornamento del software interno

Tramite applicazione di aggiornamento (inclusa)

Sistemi Operativi



Mac OS X 10.10 Yosemite,
Mac OS X 10.11 El Capitan
o successivo.

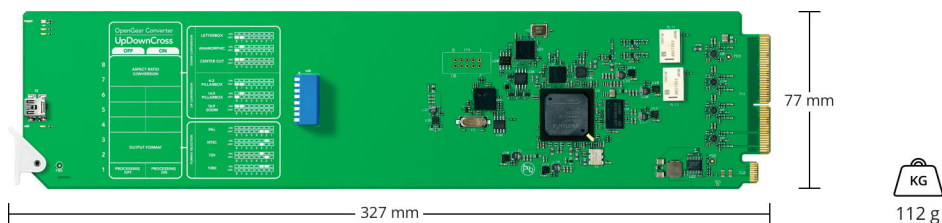


Windows 8.1 o
Windows 10

Controllo Impostazioni

Software di controllo rete OpenGear DashBoard, interruttori o software tramite USB

Specifiche Fisiche



Specifiche Ambientali

Temperatura operativa: da 0° a 40° C

Temperatura di stoccaggio: da -20°
a 45° C

Umidità relativa: da 0% a 90%
senza condensazione

Il prodotto include

OpenGear Converter UpDownCross .

Scheda SD con software e manuale.

Pannello posteriore delle connessioni di larghezza doppia.

Garanzia

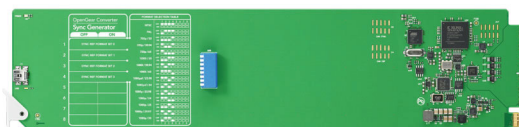
Garanzia limitata di tre anni fornita dal produttore

Il copyright di tutto il materiale su questo sito web è di proprietà esclusiva di Blackmagic Design Pty. Ltd. 2017, tutti i diritti riservati. Tutti i marchi appartengono ai rispettivi proprietari.

Il prezzo di vendita suggerito dal produttore esclude tasse/imposte e costi di spedizione.

Rivenditore autorizzato di Blackmagic Design

OpenGear Converter Sync Generator



Ospita 10 uscite video di riferimento stabilizzate al quarzo per sincronizzare la strumentazione video tri-sync in HD o black burst in SD. Perfetto per gli studi di piccole dimensioni e le produzioni in esterna.

€469

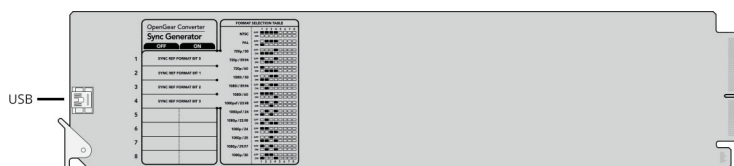
Connessioni

Video analogico

10 x uscite di riferimento standard

Aggiornamenti e configurazione

Tramite USB 2.0 ad alta velocità (480 Mb/s)



Standard

Formati analogici compatibili

525i59.94 NTSC, 625i50 PAL
720p50, 720p59.94, 720p60
1080p23.98, 1080p24, 1080p25, 1080p29.97, 1080p30
1080PsF23.98, 1080PsF24
1080i50, 1080i59.94, 1080i60

Software

Software di controllo

Software di controllo rete OpenGear DashBoard

Sistemi Operativi



Mac OS X 10.10 Yosemite,
Mac OS X 10.11 El Capitan
o successivo.

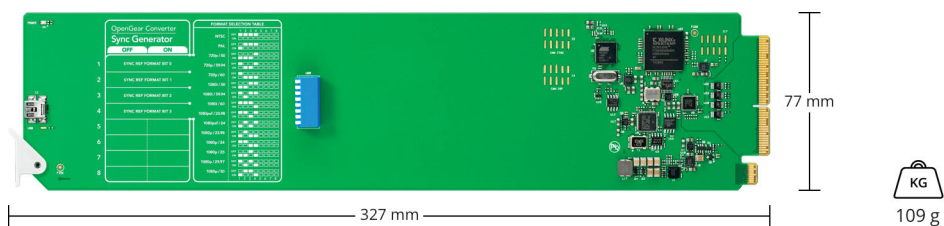


Windows 8.1 o
Windows 10

Controllo Impostazioni

Software di controllo rete OpenGear DashBoard o mini interruttori

Specifiche Fisiche



Specifiche Ambientali

Temperatura operativa

da 0° a 40° C

Temperatura di stoccaggio

da -20° a 45° C

Umidità relativa

da 0% a 90% senza condensazione

Il prodotto include

OpenGear Converter Sync Generator .

Scheda SD con software e manuale.

Pannello posteriore delle connessioni di larghezza doppia.

Garanzia

Garanzia limitata di tre anni fornita dal produttore

Il copyright di tutto il materiale su questo sito web è di proprietà esclusiva di Blackmagic Design Pty. Ltd. 2017, tutti i diritti riservati. Tutti i marchi appartengono ai rispettivi proprietari.
Il prezzo di vendita suggerito dal produttore esclude tasse/imposte e costi di spedizione.

Rivenditore autorizzato di Blackmagic Design

OpenGear Converter SDI to HDMI



Converte il video SDI in HDMI e integra l'audio nella connessione HDMI. Ora il monitoraggio broadcast prende forma sui grandi schermi Tv e con i videoproiettori. Connetti un'ampia varietà di monitor HDMI ai dispositivi SDI.

€455

Connessioni

Ingresso video SDI

Commuta tra SD, HD e 3G-SDI

Uscita video SDI

Corrispondenza automatica all'ingresso SD/HD e 3G-SDI

HDMI

Uscita HDMI tipo A

Compatibilità con diversi tipi di frequenza

Rilevamento automatico di SD/HD e 3G-SDI livello B in entrata

Aggiornamenti e configurazione

USB

Reclocking

Sì



Standard

Formati SD compatibili

525i59.94 NTSC, 625i50 PAL

Formati HD compatibili

720p50, 720p59.94, 720p60
1080p23.98, 1080p24, 1080p25,
1080p29.97, 1080p30, 1080p50,
1080p59.94, 1080p60
1080i50, 1080i59.94, 1080i60

Formati 2K compatibili

2K DCI 23.98p, 2K DCI 24p, 2K DCI 25p
2K DCI 23.98PsF, 2K DCI 24PsF, 2K 25PsF

Conformità alla norma SDI

SMPTE 292M, SMPTE 259M, SMPTE 296M,
ITU-R BT.656 and ITU-R BT.601

Frequenze video SDI

Le connessioni SDI commutano tra definizione standard e alta definizione

Campionamento video SDI

4:2:2

Campionamento audio SDI

Frequenza di campionamento di standard televisivo di 48kHz e 24 bit

Precisione colore SDI

4:2:2

Spazio colore SDI

YUV

Commutazione automatica SDI

Seleziona automaticamente tra SD, HD e 3G-SDI

Spazio colore HDMI

YUV

Precisione colore HDMI

4:2:2

Software

Software di controllo

Aggiorna il convertitore su Mac OS X™ e Windows™ tramite USB

Aggiornamento del software interno

Tramite applicazione di aggiornamento (inclusa)

Sistemi Operativi



Mac OS X 10.10 Yosemite, Mac OS X 10.11 El Capitan o successivo.

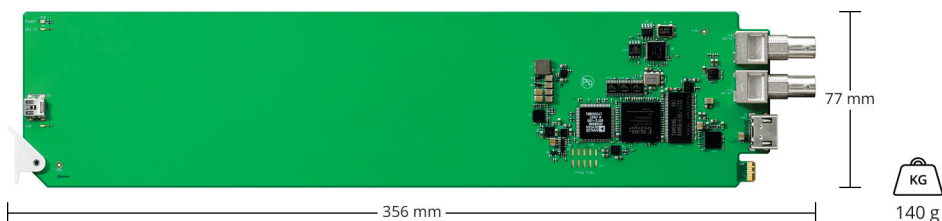


Windows 8.1 o Windows 10

Controllo Impostazioni

Software di controllo rete OpenGear DashBoard o software tramite USB

Specifiche Fisiche



Specifiche Ambientali

Temperatura operativa

da 0° a 40° C

Temperatura di stoccaggio

da -20° a 45° C

Umidità relativa

da 0% a 90% senza condensazione

Il prodotto include

OpenGear Converter SDI to HDMI

Scheda SD con software e manuale

Garanzia

Garanzia limitata di tre anni fornita dal produttore

Il copyright di tutto il materiale su questo sito web è di proprietà esclusiva di Blackmagic Design Pty. Ltd. 2017, tutti i diritti riservati. Tutti i marchi appartengono ai rispettivi proprietari.
Il prezzo di vendita suggerito dal produttore esclude tasse/imposte e costi di spedizione.

Rivenditore autorizzato di Blackmagic Design

OpenGear Converter SDI to Audio



Separa 4 canali di audio analogico, oppure 8 canali di audio digitale AES/EBU, da qualsiasi connessione video SDI. Accedi all'audio della connessione SDI e trasmettilo tramite un'ampia varietà di dispositivi audio tra cui mixer, deck broadcast analogici e dispositivi di monitoraggio.

€455

Connessioni

Ingresso video SDI

Commuta tra SD, HD e 3G-SDI livello B

Uscita video SDI

Corrispondenza automatica di ingressi in SD, HD e 3G-SDI

Audio analogico

4 canali di audio analogico bilanciato professionale tramite connettori openGear™ standard a 3 pin

Audio digitale AES/EBU

8 canali di audio digitale bilanciato professionale tramite connettori openGear™ standard a 3 pin

Ingresso ridondante SDI

Commuta automaticamente se il segnale SDI principale si disconnette

Compatibilità con diversi tipi di frequenza

Rilevamento automatico di SD/HD e 3G-SDI livello B in entrata

Aggiornamenti e configurazione

Tramite USB 2.0 ad alta velocità (480 Mb/s)

Reclocking

Sì



Standard

Formati SD compatibili

525i59.94 NTSC, 625i50 PAL

Formati HD compatibili

720p50, 720p59.94, 720p60
1080p23.98, 1080p24, 1080p25,
1080p29.97, 1080p30, 1080p50,
1080p59.94, 1080p60
1080PsF23.98, 1080PsF24, 1080PsF25,
1080PsF29.97, 1080PsF30
1080i50, 1080i59.94, 1080i60

Formati 2K compatibili

1080p29.98, 1080p24, 1080p25
1080PsF23.98, 1080PsF24, 1080PsF25

Conformità alla norma SDI

SMPTE 292M, SMPTE 259M, SMPTE 296M, ITU-R BT.656 e ITU-R BT.601

Frequenze video SDI

Le connessioni SDI commutano tra SD e HD

Campionamento audio SDI

Frequenza di campionamento di standard televisivo di 48kHz e 24 bit

Precisione colore SDI

4:2:2

Spazio colore SDI

YUV

Campionamento video SDI

4:2:2

Commutazione automatica SDI

Seleziona automaticamente tra SD-SDI, HD-SDI e 3G-SDI

Software

Software di controllo

Aggiorna il convertitore su Mac OS X™ e Windows™ tramite USB

Aggiornamento del software interno

Tramite applicazione di aggiornamento (inclusa)

Sistemi Operativi



Mac OS X 10.10 Yosemite,
Mac OS X 10.11 El Capitan
o successivo.

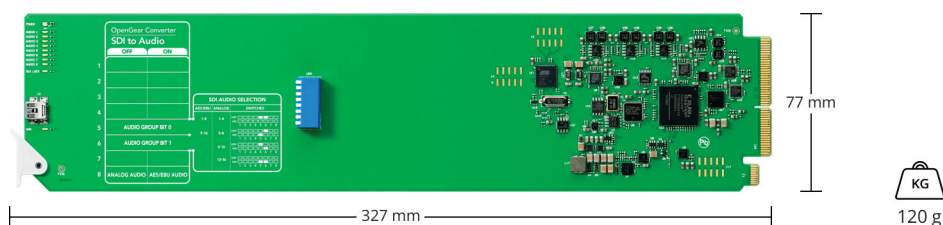


Windows 8.1 o
Windows 10

Controllo Impostazioni

Software di controllo rete OpenGear DashBoard, mini interruttori o software tramite USB

Specifiche Fisiche



Specifiche Ambientali

Temperatura operativa

da 0° a 40° C

Temperatura di stoccaggio

da -20° a 45° C

Umidità relativa

da 0% a 90% senza condensazione

Il prodotto include

OpenGear Converter SDI to Audio

da 0% a 90% senza condensazione

Pannello posteriore delle connessioni di larghezza doppia

Garanzia

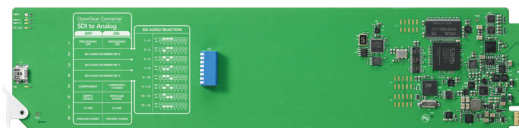
Garanzia limitata di tre anni fornita dal produttore

Il copyright di tutto il materiale su questo sito web è di proprietà esclusiva di Blackmagic Design Pty. Ltd. 2017, tutti i diritti riservati. Tutti i marchi appartengono ai rispettivi proprietari.

Il prezzo di vendita suggerito dal produttore esclude tasse/imposte e costi di spedizione.

Rivenditore autorizzato di Blackmagic Design

OpenGear Converter SDI to Analog



Converte i segnali SDI in video HD/SD analogico a componenti, NTSC e PAL, e commuta tra audio bilanciato AES/EBU e analogico. È compatibile con Betacam SP, VHS e monitor, e ospita un hardware di conversione per formati analogici per connettere il video HD-SDI alla strumentazione SD.

€455

Connessioni

Ingresso video SDI

Commuta tra SD, HD e 3G-SDI

Uscita video SDI

Corrispondenza automatica all'ingresso SD, HD e 3G-SDI

Video analogico

A componenti, NTSC, PAL e S-Video

Audio analogico

2 canali di audio analogico bilanciato professionale tramite connettori openGear™ standard a 3 pin

Audio digitale AES/EBU

2 canali di audio digitale bilanciato professionale tramite connettori openGear™ standard a 3 pin

Ingresso ridondante SDI

Commuta automaticamente se il segnale SDI principale si disconnette

Compatibilità con diversi tipi di frequenza

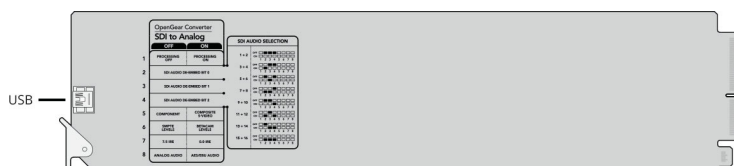
Rilevamento automatico di SD/HD e 3G-SDI livello B in entrata

Aggiornamenti e configurazione

Tramite USB 2.0 ad alta velocità (480 Mb/s)

Reclocking

Sì



Standard

Formati HD compatibili

720p50, 720p59.94, 720p60
1080p23.98, 1080p24, 1080p25,
1080p29.97, 1080p30, 1080p50,
1080p59.94, 1080p60
1080PsF23.98, 1080PsF24, 1080PsF25,
1080PsF29.97, 1080PsF30
1080i50, 1080i59.94, 1080i60

Campionamento video SDI

4:2:2

Campionamento audio SDI

Frequenza di campionamento di standard televisivo di 48kHz e 24 bit

Precisione colore SDI

4:2:2

Formati SDI compatibili

525i59.94 NTSC, 625i50 PAL
720p50, 720p59.94, 720p60
1080PsF23.98, 1080PsF24, 1080PsF25
1080i50, 1080i59.94, 1080i60

Formati 2K compatibili

1080p29.98, 1080p24, 1080p25
1080PsF23.98, 1080PsF24, 1080PsF25

Conformità alla norma SDI

SMPTE 292M, SMPTE 259M, SMPTE 296M,
ITU-R BT.656 and ITU-R BT.601

Frequenze video SDI

Le connessioni SDI commutano tra SD e
HD

Spazio colore SDI

YUV

Commutazione automatica SDI

Seleziona automaticamente tra SD-
SDI, HD-SDI e 3G-SDI

Formati analogici compatibili

525i59.94 NTSC, 625i50 PAL
720p50, 720p59.94, 720p60
1080PsF23.98, 1080PsF24
1080i50, 1080i59.94, 1080i60

Spazio colore analogico

YUV

Precisione colore analogico

4:2:2

Software**Software di controllo**

Aggiorna il convertitore su Mac OS X™ e
Windows™ tramite USB

Aggiornamento del software interno

Tramite applicazione di
aggiornamento (inclusa)

Sistemi Operativi

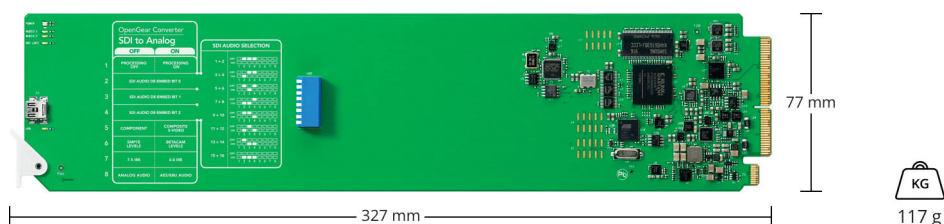
Mac OS X 10.10 Yosemite,
Mac OS X 10.11 El Capitan
o successivo.



Windows 8.1 o
Windows 10

Controllo Impostazioni

Software di controllo rete OpenGear DashBoard, mini interruttori o software tramite USB

Specifiche Fisiche**Specifiche Ambientali****Temperatura operativa**

da 0° a 40° C

Temperatura di stoccaggio

da -20° a 45° C

Umidità relativa

da 0% a 90% senza condensazione

Il prodotto include

OpenGear Converter SDI to Analog.

Scheda SD con software e manuale.

Pannello posteriore delle connessioni di larghezza doppia.

Garanzia

Garanzia limitata di tre anni fornita dal produttore

Il copyright di tutto il materiale su questo sito web è di proprietà esclusiva di Blackmagic Design Pty. Ltd. 2017, tutti i diritti riservati. Tutti i marchi appartengono ai rispettivi proprietari.

Il prezzo di vendita suggerito dal produttore esclude tasse/imposte e costi di spedizione.

Rivenditore autorizzato di Blackmagic Design

OpenGear Converter SDI Distribution



OpenGear SDI Distribution è la soluzione ideale per inviare lo stesso segnale a più dispositivi contemporaneamente. È compatibile con tutti i formati video SD e HD fino al 1080p60, e ammette i formati ASI. Inoltre supporta i dati ausiliari e l'audio integrato.

€455

Connessioni

Ingresso video SDI

Commuta tra SD, HD e 3G-SDI

Uscita video SDI

9 x uscite commutano automaticamente al video SDI in entrata

Compatibilità con diversi tipi di frequenza

Rilevamento automatico di SD/HD e 3G-SDI livello B in entrata

Reclocking

Sì

Standard

Formati SD compatibili

525i59.94 NTSC, 625i50 PAL

Formati HD compatibili

720p50, 720p59.94, 720p60
1080p23.98, 1080p24, 1080p25,
1080p29.97, 1080p30, 1080p50,
1080p59.94, 1080p60
1080PsF23.98, 1080PsF24, 1080PsF25,
1080PsF29.97, 1080PsF30
1080i50, 1080i59.94, 1080i60

Formati 2K compatibili

1080p29.98, 1080p24, 1080p25
1080PsF23.98, 1080PsF24, 1080PsF25

Conformità alla norma SDI

SMPTE 259M, SMPTE 292M, SMPTE 296M, SMPTE 372M and SMPTE 425M

Frequenze video SDI

Le connessioni SDI commutano tra SD e HD

Campionamento video SDI

4:2:2 e 4:4:4

Campionamento audio SDI

Frequenza di campionamento di standard televisivo di 48kHz e 24 bit

Precisione colore SDI

4:2:2 e 4:4:4

Spazio colore SDI

YUV e RGB

Commutazione automatica SDI

Seleziona automaticamente tra SD, HD e 3G-SDI

Supporto ASI

Sì

Sistemi Operativi

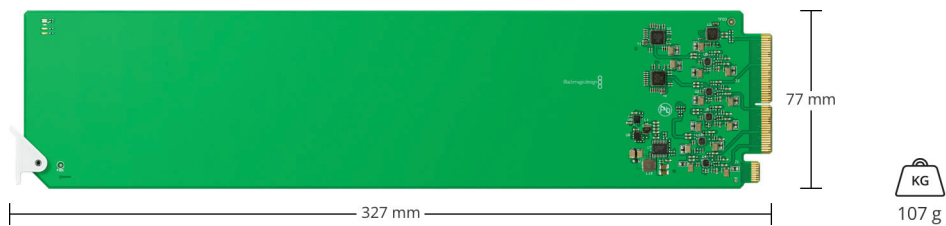


Mac OS X 10.10 Yosemite,
Mac OS X 10.11 El Capitan
o successivo.



Windows 8.1 o
Windows 10

Specifiche Fisiche



Specifiche Ambientali

Temperatura operativa
da 0° a 40° C

Temperatura di stoccaggio
da -20° a 45° C

Umidità relativa
da 0% a 90% senza condensazione

Il prodotto include

OpenGear Converter SDI Distribution .
Scheda SD con software e manuale.
Pannello posteriore delle connessioni di larghezza doppia.

Garanzia

Garanzia limitata di tre anni fornita dal produttore

Il copyright di tutto il materiale su questo sito web è di proprietà esclusiva di Blackmagic Design Pty. Ltd. 2017, tutti i diritti riservati. Tutti i marchi appartengono ai rispettivi proprietari.
Il prezzo di vendita suggerito dal produttore esclude tasse/imposte e costi di spedizione.

Rivenditore autorizzato di Blackmagic Design

OpenGear Converter Optical Fiber



Converte i segnali SDI in fibra ottica e viceversa in simultanea, e commuta automaticamente tra qualsiasi standard video SD o HD. Le direzioni di conversione sono completamente autonome.

€455

Connessioni

Ingresso video SDI

Commuta tra SD, HD e 3G-SDI

Uscita video SDI

Corrispondenza automatica all'ingresso SD, HD e 3G-SDI

Ingresso video per fibra ottica

1 x SD/HD/3G SDI a 10 bit commutabile

Uscita video per fibra ottica

1 x SD/HD/3G SDI a 10 bit commutabile

Ingresso audio per fibra ottica

16 canali audio integrato

Uscita audio per fibra ottica

16 canali audio integrato

Compatibilità con diversi tipi di frequenza

Rilevamento automatico di SD/HD e 3G-SDI livello B in entrata

Aggiornamenti e configurazione

Tramite USB 2.0 ad alta velocità (480 Mb/s)

Reclocking

Sì



Standard

Formati HD compatibili

720p50, 720p59.94, 720p60
1080p23.98, 1080p24, 1080p25,
1080p29.97, 1080p30, 1080p50,
1080p59.94, 1080p60
1080PsF23.98, 1080PsF24, 1080PsF25,
1080PsF29.97, 1080PsF30
1080i50, 1080i59.94, 1080i60

Formati 2K compatibili

2K DCI 23.98p, 2K DCI 24p, 2K DCI 25p
2K DCI 23.98PsF, 2K DCI 24PsF, 2K 25PsF

Conformità alla norma SDI

SMPTE 292M, SMPTE 259M, SMPTE 296M, ITU-R BT.656, ITU-R BT.601 e SMPTE 297M per fibra ottica SDI

Frequenze video SDI

Le connessioni SDI commutano tra definizione standard e alta definizione

Campionamento video SDI

4:2:2

Precisione colore SDI

4:2:2

Spazio colore SDI

YUV

Commutazione automatica SDI

Seleziona automaticamente tra SD, HD e 3G-SDI

Supporto ASI

Sì

Campionamento audio SDI

Frequenza di campionamento di standard televisivo di 48kHz e 24 bit

Software

Software di controllo

Dashboard

Sistemi Operativi



Mac OS X 10.10 Yosemite, Mac OS X 10.11 El Capitan o successivo.

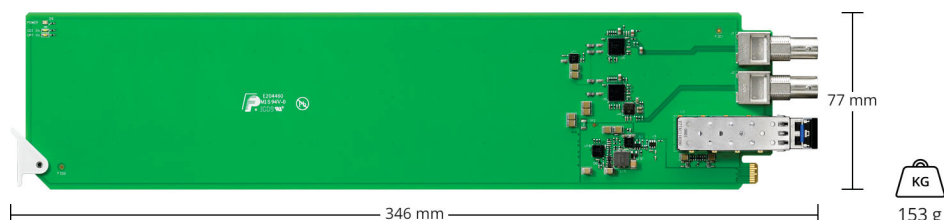


Windows 8.1 o Windows 10

Controllo Impostazioni

Software di controllo rete OpenGear DashBoard

Specifiche Fisiche



Specifiche Ambientali

Temperatura operativa

da 0° a 40° C

Temperatura di stoccaggio

da -20° a 45° C

Umidità relativa

da 0% a 90% senza condensazione

Il prodotto include

OpenGear Converter Optical Fiber

Scheda SD con software e manuale

Garanzia

Garanzia limitata di tre anni fornita dal produttore

Il copyright di tutto il materiale su questo sito web è di proprietà esclusiva di Blackmagic Design Pty. Ltd. 2017, tutti i diritti riservati. Tutti i marchi appartengono ai rispettivi proprietari.

Il prezzo di vendita suggerito dal produttore esclude tasse/imposte e costi di spedizione.

Rivenditore autorizzato di Blackmagic Design

OpenGear Converter HDMI to SDI



Converte i segnali dei dispositivi HDMI con protezione anticopia in SDI, e integra l'audio dell'ingresso HDMI nella connessione SDI. Trasforma i segnali HDMI in SDI, o aggiungi uscite SDI ai computer dotati di HDMI.

€455

Connessioni

Uscita video SDI

Si conforma automaticamente a SD e HD

HDMI

Ingresso HDMI tipo A

Compatibilità con diversi tipi di frequenza

Rileva automaticamente SD e HD

Aggiornamenti e configurazione

Tramite USB 2.0 ad alta velocità (480 Mb/s)

Reclocking

Sì



Standard

Formati SD compatibili

525i59.94 NTSC, 625i50 PAL

Formati HD compatibili

720p50, 720p59.94, 720p60
1080p24, 1080p25, 1080p29.97, 1080p30
1080i50, 1080i59.94, 1080i60

Formati 2K compatibili

2K DCI 23.98p, 2K DCI 24p, 2K DCI 25p

Conformità alla norma SDI

SMPTE 292M, SMPTE 259M, SMPTE 296M,
ITU-R BT.656 and ITU-R BT.601

Frequenze video SDI

Le connessioni SDI commutano tra definizione standard e alta definizione

Campionamento video SDI

4:2:2

Campionamento audio SDI

Frequenza di campionamento di standard televisivo di 48kHz e 24 bit

Precisione colore SDI

4:2:2

Spazio colore SDI

YUV

Formati HDMI compatibili

525i59.94 NTSC, 625i50 PAL
720p50, 720p59.94, 720p60
1080p23.98, 1080p24
1080i50, 1080i59.94, 1080i60

Spazio colore HDMI

YUV e RGB

Precisione colore HDMI

4:2:2

Commutazione automatica SDI

Seleziona automaticamente SD o HD

Protezione anticopia

L'ingresso HDMI non consente la cattura da fonti HDMI di copie protette. Accertarsi sempre del diritto di copyright prima di catturare e distribuire qualsiasi contenuto

Software

Software di controllo

Aggiorna il convertitore su Mac OS X™ e Windows™ tramite USB

Aggiornamento del software interno

Tramite applicazione di aggiornamento (inclusa)

Sistemi Operativi



Mac OS X 10.10 Yosemite, Mac OS X 10.11 El Capitan o successivo.

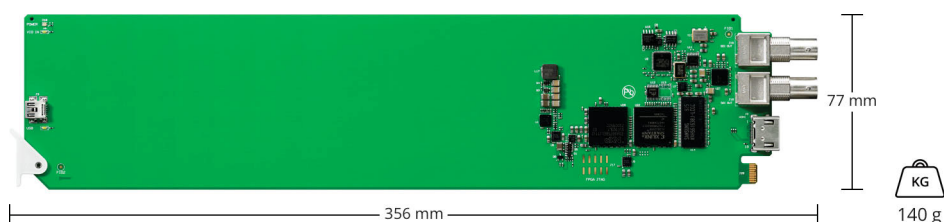


Windows 8.1 o Windows 10

Controllo Impostazioni

Software di controllo rete OpenGear DashBoard o software tramite USB

Specifiche Fisiche



Specifiche Ambientali

Temperatura operativa: da 0° a 40° C

Temperatura di stoccaggio: da -20° a 45° C

Umidità relativa: da 0% a 90% senza condensazione

Il prodotto include

OpenGear Converter HDMI to SDI
Scheda SD con software e manuale

Garanzia

Garanzia limitata di tre anni fornita dal produttore

Il copyright di tutto il materiale su questo sito web è di proprietà esclusiva di Blackmagic Design Pty. Ltd. 2017, tutti i diritti riservati. Tutti i marchi appartengono ai rispettivi proprietari.

Il prezzo di vendita suggerito dal produttore esclude tasse/imposte e costi di spedizione.

Rivenditore autorizzato di Blackmagic Design

OpenGear Converter Audio to SDI



Integra 4 canali di audio analogico, oppure 8 canali di audio digitale AES/EBU, in qualsiasi connessione video SDI. Connetti mixer e deck analogici e integra l'audio nelle connessioni video SDI, compatibili con router e deck SDI, oppure aggiungi altri canali audio ai convertitori video.

€455

Connessioni

Ingresso video SDI

Commuta tra SD, HD e 3G-SDI

Uscita video SDI

Corrispondenza automatica all'ingresso SD, HD e 3G-SDI

Audio analogico

4 canali di audio analogico bilanciato professionale tramite connettori openGear™ standard a 3 pin

Audio digitale AES/EBU

8 canali di audio digitale bilanciato professionale tramite connettori openGear™ standard a 3 pin

Ingresso ridondante SDI

Commuta automaticamente se il segnale SDI principale si disconnette

Compatibilità con diversi tipi di frequenza

Rilevamento automatico di SD/HD e 3G-SDI livello B in entrata

Aggiornamenti e configurazione

Tramite USB 2.0 ad alta velocità (480 Mb/s)

Reclocking

Sì



Standard

Formati SD compatibili

525i59.94 NTSC, 625i50 PAL

Formati HD compatibili

720p50, 720p59.94, 720p60
1080p23.98, 1080p24, 1080p25,
1080p29.97, 1080p30, 1080p50,
1080p59.94, 1080p60
1080PsF23.98, 1080PsF24, 1080PsF25,
1080PsF29.97, 1080PsF30
1080i50, 1080i59.94, 1080i60

Conformità alla norma SDI

SMPTE 292M, SMPTE 259M, SMPTE 296M, ITU-R BT.656 and ITU-R BT.601

Frequenze video SDI

Le connessioni SDI commutano tra SD e HD

Campionamento video SDI

4:2:2

Precisione colore SDI

4:2:2

Spazio colore SDI

YUV

Commutazione automatica SDI

Seleziona automaticamente tra SD-SDI, HD-SDI e 3G-SDI

Formati 2K compatibili

1080p29.98, 1080p24, 1080p25
1080PsF23.98, 1080PsF24, 1080PsF25

Campionamento audio SDI

Frequenza di campionamento di
standard televisivo di 48kHz e 24 bit

Software

Software di controllo

Aggiorna il convertitore su Mac OS X™ e
Windows™ tramite USB

Aggiornamento del software interno

Tramite applicazione di
aggiornamento (inclusa)

Sistemi Operativi



Mac OS X 10.10 Yosemite,
Mac OS X 10.11 El Capitan
o successivo.

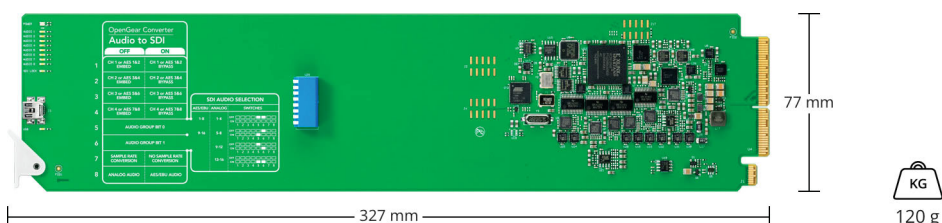


Windows 8.1 o
Windows 10

Controllo Impostazioni

Software di controllo rete OpenGear DashBoard, mini interruttori o software tramite USB

Specifiche Fisiche



Specifiche Ambientali

Temperatura operativa

da 0° a 40° C

Temperatura di stoccaggio

da -20° a 45° C

Umidità relativa

da 0% a 90% senza condensazione

Il prodotto include

OpenGear Converter Audio to SDI

Scheda SD con software e manuale

Pannello posteriore delle connessioni di larghezza doppia

Garanzia

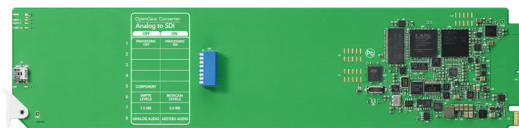
Garanzia limitata di tre anni fornita dal produttore

Il copyright di tutto il materiale su questo sito web è di proprietà esclusiva di Blackmagic Design Pty. Ltd. 2017, tutti i diritti riservati. Tutti i marchi appartengono ai rispettivi proprietari.

Il prezzo di vendita suggerito dal produttore esclude tasse/imposte e costi di spedizione.

Rivenditore autorizzato di Blackmagic Design

OpenGear Converter Analog to SDI



Questo modello è perfetto per convertire il video analogico HD/SD a componenti in SDI, integrando audio AES/EBU bilanciato o analogico. Converti i segnali dei dispositivi analogici come Betacam SP, VHS, set top box, console di gioco e videocamere HDV in video SD/HD-SDI di altissima qualità.

€455

Connessioni

Uscita video SDI

Corrispondenza automatica all'ingresso video SD e HD

Video analogico

A componenti, NTSC, PAL e S-Video

Audio analogico

2 canali di audio analogico bilanciato professionale tramite connettori openGear™ standard a 3 pin

Audio digitale AES/EBU

4 canali di audio digitale bilanciato professionale tramite connettori openGear™ standard a 3 pin

Compatibilità con diversi tipi di frequenza

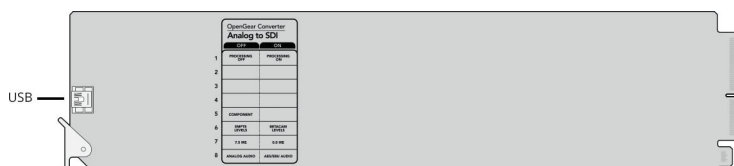
Corrispondenza al formato analogico in entrata

Aggiornamenti e configurazione

Tramite USB 2.0 ad alta velocità (480 Mb/s)

Reclocking

Sì



Standard

Conformità alla norma SDI

SMPTE 292M, SMPTE 259M, SMPTE 296M, ITU-R BT.656 and ITU-R BT.601

Frequenze video SDI

Le connessioni SDI commutano tra SD e HD

Campionamento video SDI

4:2:2

Precisione colore SDI

4:2:2

Spazio colore SDI

YUV

Commutazione automatica SDI

Seleziona automaticamente tra SD, HD e 3G-SDI

Formati analogici compatibili

525i59.94 NTSC, 625i50 PAL
720p50, 720p59.94, 720p60
1080PsF23.98, 1080PsF24
1080i50, 1080i59.94, 1080i60

Spazio colore analogico

YUV

Precisione colore analogico

4:2:2

Campionamento audio SDI

Frequenza di campionamento di standard televisivo di 48kHz e 24 bit

Formati SDI compatibili

525i59.94 NTSC, 625i50 PAL
720p50, 720p59.94, 720p60
1080PsF23.98, 1080PsF24, 1080PsF25
1080i50, 1080i59.94, 1080i60

Software

Software di controllo

Aggiorna il convertitore su Mac OS X™ e Windows™ tramite USB

Aggiornamento del software interno

Tramite applicazione di aggiornamento (inclusa)

Sistemi Operativi



Mac OS X 10.10 Yosemite,
Mac OS X 10.11 El Capitan
o successivo.

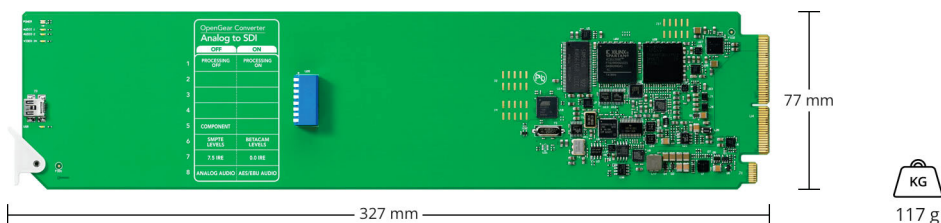


Windows 8.1 o
Windows 10

Controllo Impostazioni

Software di controllo rete OpenGear DashBoard, mini interruttori o software tramite USB

Specifiche Fisiche



Specifiche Ambientali

Temperatura operativa

da 0° a 40° C

Temperatura di stoccaggio

da -20° a 45° C

Umidità relativa

da 0% a 90% senza condensazione

Il prodotto include

OpenGear Converter Analog to SDI.

Scheda SD con software e manuale.

Pannello posteriore delle connessioni di larghezza doppia.

Garanzia

Garanzia limitata di tre anni fornita dal produttore

Il copyright di tutto il materiale su questo sito web è di proprietà esclusiva di Blackmagic Design Pty. Ltd. 2017, tutti i diritti riservati. Tutti i marchi appartengono ai rispettivi proprietari.

Il prezzo di vendita suggerito dal produttore esclude tasse/imposte e costi di spedizione.

Rivenditore autorizzato di Blackmagic Design